

Regionsprofil Statistik 2023

Walchsee

Gemeinde 70529



Übergeordneter Planungsverband der Gemeinde

Planungsverband	Einwohner
Untere Schranne-Kaiserwinkl	19.260

Impressum

Titel	Regionsprofil Statistik 2023 - Walchsee - Gemeinde 70529
Ausgabe	1. Ausgabe
Datum	16. Februar 2024
Herausgeber	Amt der Tiroler Landesregierung Abteilung Raumordnung und Statistik Landesstatistik Tirol
Bearbeitung	MMag. Mario Stadler
Redaktion	Mag. Manfred Kaiser
Adresse	Landhaus 2 Heiliggeiststraße 7-9 6020 Innsbruck
Telefon	0043-512-508-3632
Email	raumordnung.statistik@tirol.gv.at
Website	https://www.tirol.gv.at/statistik



Anmerkungen

Nachdruck - auch auszugsweise - ist nur mit Quellenangabe gestattet.

Wenn bei Begriffen, die sich auf Personengruppen beziehen, nur die männliche Form gewählt wurde, so ist dies nicht geschlechtsspezifisch gemeint, sondern geschah ausschließlich aus Gründen der besseren Lesbarkeit.

Inhaltsverzeichnis

Tabellenverzeichnis	iv
Abbildungsverzeichnis	v
1 Flächen	1
2 Naturschutzgebiete	2
3 Bauentwicklung	3
4 Wohnbevölkerung	5
5 Privathaushalte	8
6 Wirtschaft und Beschäftigung	9
7 Land- und Forstwirtschaft	11
8 Tourismus	13
9 Grundversorgung der Tiroler Bevölkerung	18
10 Gemeindefinanzen	19

Tabellenverzeichnis

1.1 Flächennutzung 2023	1
1.2 Widmungsbestand 2022	1
2.1 Naturschutz 2023	2
3.1 Anzahl der Gebäude 2023	3
3.2 Überwiegende Gebäudenutzung 2023	3
3.3 Anzahl der Wohnungen 2023	4
4.1 Anzahl und Entwicklung der Wohnbevölkerung	5
4.2 Altersstruktur 2023	5
4.3 Höchste abgeschlossene Ausbildung 2021	6
4.4 Veränderung der Wohnbevölkerung seit 1961 - Volkszählung bzw. Registerzählung	6
4.5 Veränderung der Wohnbevölkerung - Bevölkerungsregister	6
4.6 Wanderungen	7
4.7 Geburten und Sterbefälle	7
5.1 Anzahl und Entwicklung der Privathaushalte	8
5.2 Durchschnittliche Haushaltsgröße	8
5.3 Anzahl und Entwicklung der Einpersonenhaushalte	8
6.1 Erwerbstätige am Arbeitsort (gesamt)	9
6.2 Erwerbstätige am Arbeitsort nach wirtschaftlicher Zugehörigkeit	9
6.3 Erwerbstätige am Wohn- und Arbeitsort	10
6.4 Berufspendler	10
7.1 Anzahl und Entwicklung der Land- und Forstwirtschaftlichen Betriebe	11
7.2 Betriebe nach Erwerbsart 2020	11
7.3 Betriebe mit Erschwernispunkten 2020	12
8.1 Nächtigungsentwicklung - Winter seit 1981	13
8.2 Nächtigungsentwicklung - Winter 2012 bis 2023	13
8.3 Nächtigungen nach Unterkunftsarten - Winter 2023	14
8.4 Nächtigungsentwicklung - Sommer seit 1981	14
8.5 Nächtigungsentwicklung - Sommer 2012 bis 2023	15
8.6 Nächtigungen nach Unterkunftsarten - Sommer 2023	15
8.7 Betten - Winter 2023	16
8.8 Betten - Sommer 2023	17
8.9 Auslastung 2023	17
9.1 Einrichtungen zur Grundversorgung der Tiroler Bevölkerung 2023	18
10.1 Eigene Steuern ¹	19
10.2 Eigene Steuern pro Einwohner	19
10.3 Abgabenertragsanteile ¹	20
10.4 Abgabenertragsanteile pro Einwohner	20

Abbildungsverzeichnis

3.1 Entwicklung der Anzahl an Gebäuden	3
4.1 Entwicklung der Wohnbevölkerung	5
6.1 Entwicklung der Erwerbstätigen am Arbeitsort	9
7.1 Entwicklung der Anzahl an land- und forstwirtschaftlichen Betrieben	11
8.1 Nächtigungsentwicklung im Winter	13
8.2 Nächtigungsentwicklung im Sommer	15
8.3 Nächtigungsentwicklung im Vergleich Winter zu Sommer	16
10.1 Entwicklung der Eigenen Steuern	20
10.2 Entwicklung der Abgabenertragsanteile	21

1 Flächen

Tabelle 1.1: Flächennutzung 2023

Flächenart in km ²	Walchsee	Bezirk KU	Tirol
Fläche	39,2	970,0	12.648,4
Dauersiedlungsraum	9,6	268,1	1.573,0
Anteil am Dauersiedlungsraum	24,4	27,6	12,4

Quelle: Bundesamt für Eich- und Vermessungswesen

Tabelle 1.2: Widmungsbestand 2022

Widmungskategorie	Fläche in ha	m ² / Einwohner			Anteil am DSR in %		
		Walchsee	Bezirk KU	Tirol	Walchsee	Bezirk KU	Tirol
Bauland und Sonderflächen ¹	98,7	459,2	279,4	293,1	10,3	11,8	14,4
Wohngebiete	38,8						
Mischgebiete	23,1						
Gewerbe- und Industriegebiete	1,3						
Baulandähnliche Sonderflächen	35,4						
Landwirtschaftliche Sonderflächen	5,0						

Quelle: AdTLR, Abt. Raumordnung und Statistik

¹ ausgenommen freilandähnliche Sonderflächen und landwirtschaftliche Sonderflächen

DSR = Dauersiedlungsraum

2 Naturschutzgebiete

Tabelle 2.1: Naturschutz 2023

Schutzgebiete	Fläche in ha	Anteil an Gesamtfläche in %	Anteil der Schutzgebiete an der Gesamtfläche in %	
			Bezirk KU	Tirol
			Walchsee	
Nationalpark Kernzonen	-	-	-	2,7
Nationalpark Außenzonen	-	-	-	2,1
Naturschutzgebiete	908	23,1	7,5	5,9
Landschaftsschutzgebiete	-	-	-	5,3
Geschützte Landschaftsteile	-	-	0,0	0,1
Ruhegebiete	-	-	-	10,8
Sonderschutzgebiete	-	-	-	0,0
Schutzgebiete insgesamt	908	23,1	7,5	26,9

Quelle: AdTLR, Abt. Umweltschutz

3 Bauentwicklung

Tabelle 3.1: Anzahl der Gebäude 2023

Jahr	Gebäude			Index 2001 = 100		
	Walchsee	Bezirk KU	Tirol	Walchsee	Bezirk KU	Tirol
1971	279	13.275	91.331	48,1	55,4	56,6
1981	375	17.163	116.875	64,7	71,7	72,5
1991	490	20.363	138.537	84,5	85,0	85,9
2001	580	23.947	161.261	100,0	100,0	100,0
2011	648	26.581	177.745	111,7	111,0	110,2
2021	745	29.004	193.876	128,4	121,1	120,2
2023	867	32.197	213.503	149,5	134,5	132,4

Quelle: Statistik Austria, Gebäude und Wohnungsregister

Abbildung 3.1: Entwicklung der Anzahl an Gebäuden

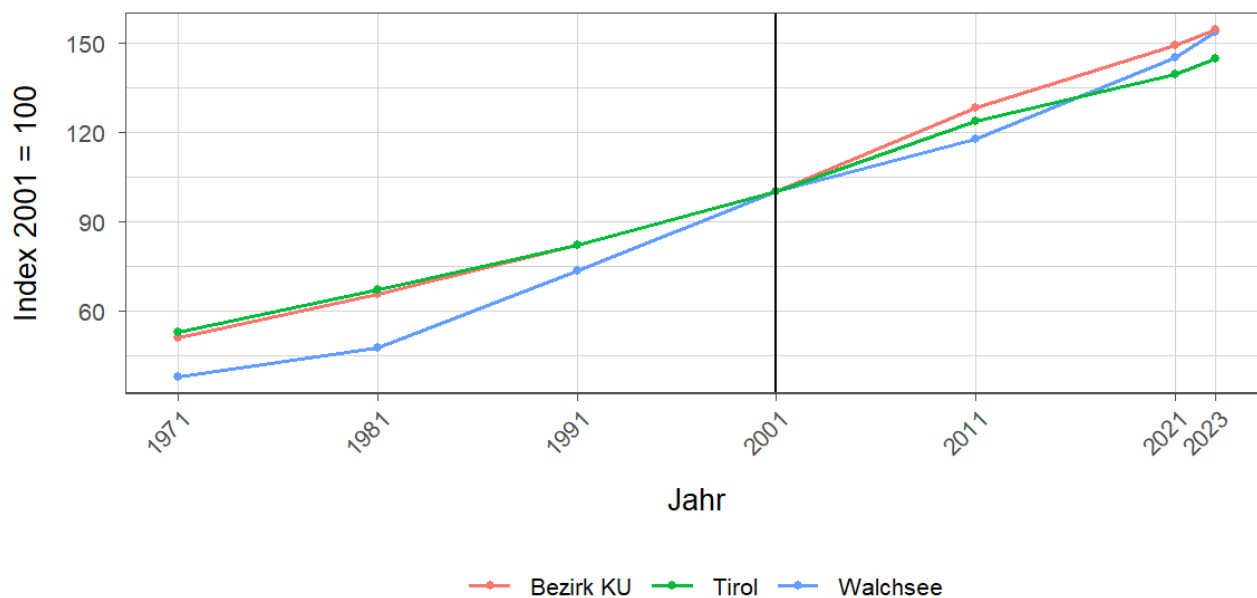


Tabelle 3.2: Überwiegende Gebäudenutzung 2023

Gebäudenutzung	Anzahl	Anzahl an allen Gebäuden in %		
	Walchsee	Bezirk KU	Tirol	
Gebäude mit einer Wohnung	410	47,3	46,8	45,2
Gebäude mit zwei oder mehr Wohnungen	233	26,9	33,5	34,7
Wohngebäude von Gemeinschaften	-	-	0,1	0,3
Hotels und ähnliche Gebäude	57	6,6	3,0	4,1
Andere Gebäude ¹	167	19,3	16,5	15,7

Quelle: Statistik Austria, Gebäude und Wohnungsregister

¹ umfasst Bürogebäude, Gebäude des Groß- oder Einzelhandels, Gebäude des Verkehrs- oder Nachrichtenwesens, Werkstätten, Industrie- oder Lagerhallen, Gebäude für Kultur- und Freizeitzwecke sowie des Bildungs- und Gesundheitswesens, Gebäude mit sonstiger Nutzung.

Tabelle 3.3: Anzahl der Wohnungen 2023

Jahr	Wohnungen			Index 2001 = 100		
	Walchsee	Bezirk KU	Tirol	Walchsee	Bezirk KU	Tirol
1971	327	20.657	160.196	38,0	51,1	52,8
1981	410	26.565	203.762	47,6	65,7	67,1
1991	632	33.163	249.774	73,4	82,0	82,3
2001	861	40.431	303.632	100,0	100,0	100,0
2011	1.014	51.831	375.583	117,8	128,2	123,7
2021	1.250	60.336	423.796	145,2	149,2	139,6
2023	1.323	62.448	439.539	153,7	154,5	144,8

Quelle: Statistik Austria, Gebäude und Wohnungsregister

4 Wohnbevölkerung

Tabelle 4.1: Anzahl und Entwicklung der Wohnbevölkerung

Jahr	Personen			Index 2001 = 100		
	Walchsee	Bezirk KU	Tirol	Walchsee	Bezirk KU	Tirol
1961	933	60.022	462.899	45,7	64,1	68,7
1971	1.146	70.280	540.771	56,1	75,0	80,3
1981	1.318	76.966	586.663	64,5	82,1	87,1
1991	1.761	84.627	631.410	86,2	90,3	93,8
2001	2.042	93.702	673.504	100,0	100,0	100,0
2011	1.800	101.047	709.319	88,1	107,8	105,3
2021	2.111	111.778	762.652	103,4	119,3	113,2
2023	2.149	113.090	771.304	105,2	120,7	114,5

Quelle: Statistik Austria, (bis inkl. 2001) Volkszählung, (ab 2011) Registerzählung

Abbildung 4.1: Entwicklung der Wohnbevölkerung

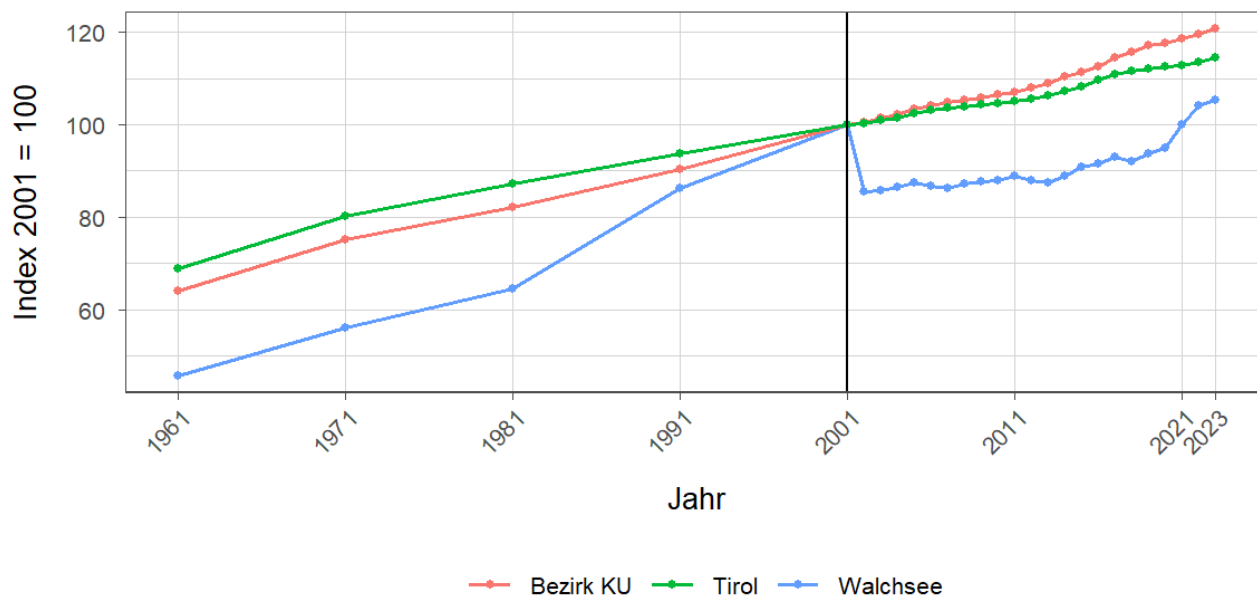


Tabelle 4.2: Altersstruktur 2023

Alter	Personen			in % der Wohnbevölkerung		
	Walchsee	Bezirk KU	Tirol	Walchsee	Bezirk KU	Tirol
unter 15	332	17.509	112.127	15,4	15,5	14,5
15 bis 64	1.416	74.997	512.918	65,9	66,3	66,5
65 oder älter	401	20.584	146.259	18,7	18,2	19,0

Quelle: Statistik Austria, (bis inkl. 2001) Volkszählung, (ab 2011) Bevölkerungsregister

Tabelle 4.3: Höchste abgeschlossene Ausbildung 2021

Bildung	Personen			in % der Wohnbevölkerung im Alter von 15 u. mehr Jahren		
	Walchsee	Bezirk KU	Tirol	Walchsee	Bezirk KU	Tirol
Pflichtschule	404	23.841	159.879	22,6	25,2	24,5
Lehrabschluss	674	34.015	212.344	37,7	36,0	32,6
Berufsbild. mittlere S.	333	15.212	98.123	18,6	16,1	15,1
Allg. bild. höhere S.	71	3.916	36.447	4,0	4,1	5,6
Berufsbild. höhere S.	126	7.059	48.281	7,0	7,5	7,4
Kolleg	8	466	4.370	0,4	0,5	0,7
Akademie	31	1.525	13.080	1,7	1,6	2,0
Hochschule	142	8.416	79.173	7,9	8,9	12,1

Quelle: Statistik Austria, Abgestimmte Erwerbsstatistik

Tabelle 4.4: Veränderung der Wohnbevölkerung seit 1961 - Volkszählung bzw. Registerzählung

Jahr	Insgesamt	Wanderungs- saldo	Geburten- bilanz	in % der Wohnbevölkerung 1961		
				Insgesamt	Wanderungs- saldo	Geburten- bilanz
1961/1971	213	102	158	22,8	10,9	16,9
1971/1981	125	34	91	13,4	3,6	9,8
1981/1991	443	280	163	47,5	30,0	17,5
1991/2001	281	148	133	30,1	15,9	14,3
2001/2011	-242	-347	105	-25,9	-37,2	11,3
2011/2021	311	214	97	33,3	22,9	10,4

Quelle: Statistik Austria, Volkszählung bzw. Bevölkerungsregister

Tabelle 4.5: Veränderung der Wohnbevölkerung - Bevölkerungsregister

Jahr	Insgesamt	Wanderungs- saldo	Geburten- bilanz	jährliche Veränderung in %		
				Insgesamt	Wanderungs- saldo	Geburten- bilanz
2016	34	31	3	1,8	1,7	0,2
2017	-26	-32	6	-1,4	-1,7	0,3
2018	35	14	21	1,9	0,7	1,1
2019	23	15	8	1,2	0,8	0,4
2020	107	97	10	5,5	5,0	0,5
2021	86	68	18	4,2	3,3	0,9
2022	25	15	10	1,2	0,7	0,5
2016/2022	284	208	76	15,3	11,2	4,1

Quelle: Statistik Austria, Bevölkerungsregister

Tabelle 4.6: Wanderungen

Jahr	Personen			jährliche Veränderung in %		
	Zuzüge	Wegzüge	Saldo	Zuzüge	Wegzüge	Saldo
2016	158	127	31	8,5	6,8	1,7
2017	108	140	-32	5,7	7,4	-1,7
2018	148	134	14	7,9	7,1	0,7
2019	138	123	15	7,2	6,4	0,8
2020	170	73	97	8,8	3,8	5,0
2021	167	99	68	8,2	4,9	3,3
2022	149	134	15	7,0	6,3	0,7
2016/2022	1.038	830	208	56,0	44,8	11,2

Quelle: Statistik Austria, Wanderungsstatistik

Tabelle 4.7: Geburten und Sterbefälle

Jahr	Personen			jährliche Veränderung in %		
	Geburten	Sterbefällr	Saldo	Geburten	Sterbefällr	Saldo
2016	19	16	3	1,0	0,9	0,2
2017	15	9	6	0,8	0,5	0,3
2018	25	4	21	1,3	0,2	1,1
2019	16	8	8	0,8	0,4	0,4
2020	21	11	10	1,1	0,6	0,5
2021	28	10	18	1,4	0,5	0,9
2022	23	13	10	1,1	0,6	0,5
2016/2022	147	71	76	7,9	3,8	4,1

Quelle: Statistik Austria, Natürliche Bevölkerungsbewegung

5 Privathaushalte

Tabelle 5.1: Anzahl und Entwicklung der Privathaushalte

Jahr	Haushalte			Index 2001 = 100		
	Walchsee	Bezirk KU	Tirol	Walchsee	Bezirk KU	Tirol
1961	190	15.928	123.705	24,8	44,5	47,5
1971	266	19.603	157.267	34,8	54,8	60,3
1981	401	24.201	188.898	52,4	67,6	72,5
1991	548	29.099	219.783	71,6	81,3	84,3
2001	765	35.776	260.660	100,0	100,0	100,0
2011	696	41.703	296.712	91,0	116,6	113,8
2021	919	48.425	334.096	120,1	135,4	128,2

Quelle: Statistik Austria, Volkszählung bzw. Registerzählung, Abgestimmte Erwerbsstatistik

Tabelle 5.2: Durchschnittliche Haushaltsgröße

Jahr	Personen pro Haushalte		
	Walchsee	Bezirk KU	Tirol
1961	4,9	3,8	3,7
1971	4,3	3,6	3,4
1981	3,3	3,2	3,1
1991	3,1	2,9	2,8
2001	2,7	2,6	2,6
2011	2,6	2,4	2,4
2021	2,3	2,3	2,2

Quelle: Statistik Austria, Volkszählung bzw. Registerzählung, Abgestimmte Erwerbsstatistik

Tabelle 5.3: Anzahl und Entwicklung der Einpersonenhaushalte

Jahr	Haushalte			in % der Privathaushalte		
	Walchsee	Bezirk KU	Tirol	Walchsee	Bezirk KU	Tirol
1961	11	1.993	16.090	5,8	12,5	13,0
1971	50	3.326	31.826	18,8	17,0	20,2
1981	102	5.233	44.728	25,4	21,6	23,7
1991	101	6.769	55.078	18,4	23,3	25,1
2001	215	10.051	77.310	28,1	28,1	29,7
2011	207	13.223	100.474	29,7	31,7	33,9
2021	319	16.788	121.247	34,7	34,7	36,3

Quelle: Quelle: Statistik Austria, Volkszählung bzw. Registerzählung, Abgestimmte Erwerbsstatistik

6 Wirtschaft und Beschäftigung

Tabelle 6.1: Erwerbstätige am Arbeitsort (gesamt)

Jahr	Personen			Index 2001 = 100		
	Walchsee	Bezirk KU	Tirol	Walchsee	Bezirk KU	Tirol
1961	407	25.294	210.522	40,7	61,3	69,6
1971	551	26.369	207.802	55,1	63,9	68,7
1981	781	31.930	243.508	78,1	77,4	80,6
1991	880	36.055	272.092	88,0	87,4	90,0
2001	1.000	41.244	302.291	100,0	100,0	100,0
2011	656	44.925	328.424	65,6	108,9	108,6
2021	744	53.971	373.489	74,4	130,9	123,6

Quelle: Statistik Austria, Volkszählung bzw. Registerzählung

Abbildung 6.1: Entwicklung der Erwerbstätigen am Arbeitsort

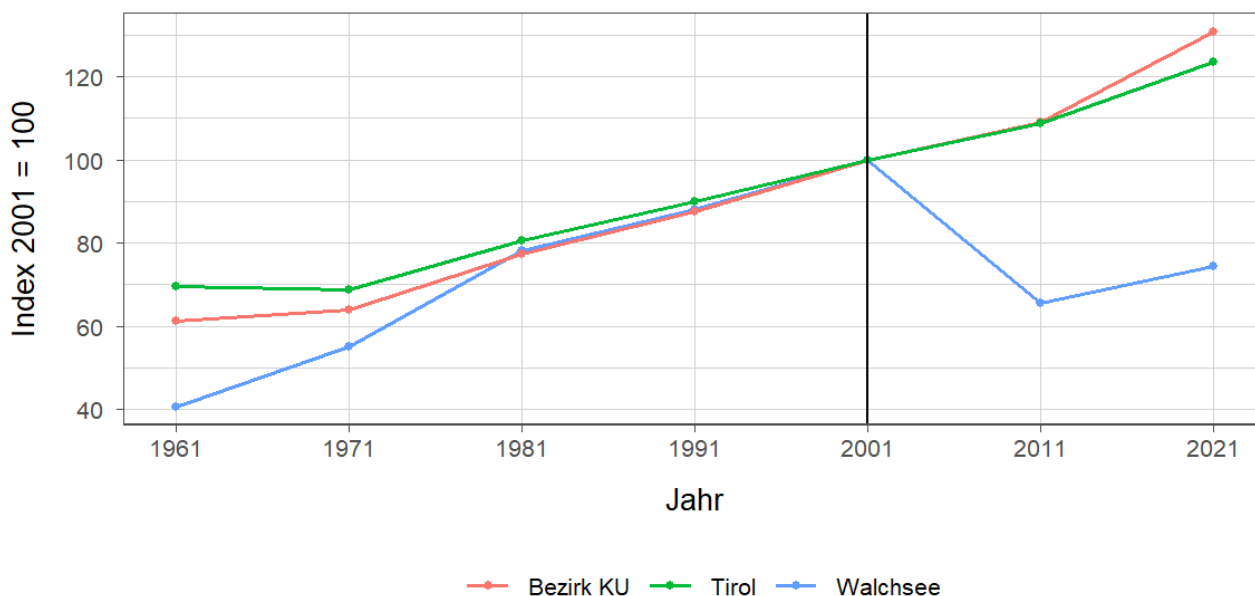


Tabelle 6.2: Erwerbstätige am Arbeitsort nach wirtschaftlicher Zugehörigkeit

Jahr	gesamt	Land- und Forstwirtschaft	Gewerbe und Industrie	darunter Bauwesen	Dienstleistungen	darunter Beteiligungs- und Gaststättenwesen
1961	407	214	85	26	108	44
1971	551	148	210	145	193	107
1981	781	83	318	234	380	233
1991	880	63	385	342	432	255
2001	1.000	41	527	458	432	209
2011	656	55	209	162	392	143
2021	744	41	203	166	500	165

Quelle: Statistik Austria, Volkszählung bzw. Registerzählung, Abgestimmte Erwerbsstatistik

Tabelle 6.3: Erwerbstätige am Wohn- und Arbeitsort

Jahr	am Wohnort		am Arbeitsort	
	weiblich	männlich	weiblich	männlich
1961	-	-	179	228
1971	211	320	191	360
1981	283	380	299	482
1991	312	509	306	574
2001	356	562	324	676
2011	394	490	283	373
2021	455	572	344	400

Quelle: Quelle: Statistik Austria, Volkszählung bzw. Registerzählung, Abgestimmte Erwerbsstatistik

Tabelle 6.4: Berufspendler

Jahr	Gemeinde- einpendler	Gemeinde- binnenpendler	Gemeinde- auspendler	Pendler- saldo absolut	Index des Pendler- saldos ¹
1961	40	-	77	-37	92
1971	164	118	144	20	104
1981	312	215	194	118	118
1991	393	262	334	59	107
2001	605	264	523	82	109
2011	273	230	501	-228	74
2021	364	219	647	-283	72

Quelle: Quelle: Statistik Austria, Volkszählung bzw. Registerzählung, Abgestimmte Erwerbsstatistik

¹ = (Erwerbstätige am Arbeitsort / Erwerbstätige am Wohnort)*100

Ein Wert unter 100: Zahl der Auspendler aus den Gemeinden in einer Region überwiegt

Ein Wert über 100: Zahl der Einpendler in Gemeinden einer Region überwiegt

Gemeindeeinpendler, Gemeindeauspendler: Personen, deren Wohn- und Arbeitsort in verschiedenen Gemeinden liegen, also Personen, die über Gemeindegrenzen hinweg pendeln.

Erwerbstätige: Personen ab 15 Jahren, die einer bezahlten Tätigkeit von mindestens einer Wochenstunde nachgehen, Selbständige und mithelfende Familienangehörige, Präsenz- und Zivildienstler sind eingeschlossen, Personen in Karenz werden nicht berücksichtigt.

7 Land- und Forstwirtschaft

Tabelle 7.1: Anzahl und Entwicklung der Land- und Forstwirtschaftlichen Betriebe

Jahr	Betriebe			Index 1999 = 100		
	Walchsee	Bezirk KU	Tirol	Walchsee	Bezirk KU	Tirol
1960	94	3.275	25.365	114,6	134,0	139,1
1970	98	3.111	23.600	119,5	127,3	129,4
1980	97	2.802	20.913	118,3	114,6	114,7
1990	93	2.706	19.739	113,4	110,7	108,2
1999	82	2.444	18.238	100,0	100,0	100,0
2010	72	2.120	16.215	87,8	86,7	88,9
2020	69	2.099	14.215	84,1	85,9	77,9

Quelle: Statistik Austria, Land- und Forstwirtschaftliche Betriebszählung bzw. Agrarstrukturerhebung

Abbildung 7.1: Entwicklung der Anzahl an land- und forstwirtschaftlichen Betrieben

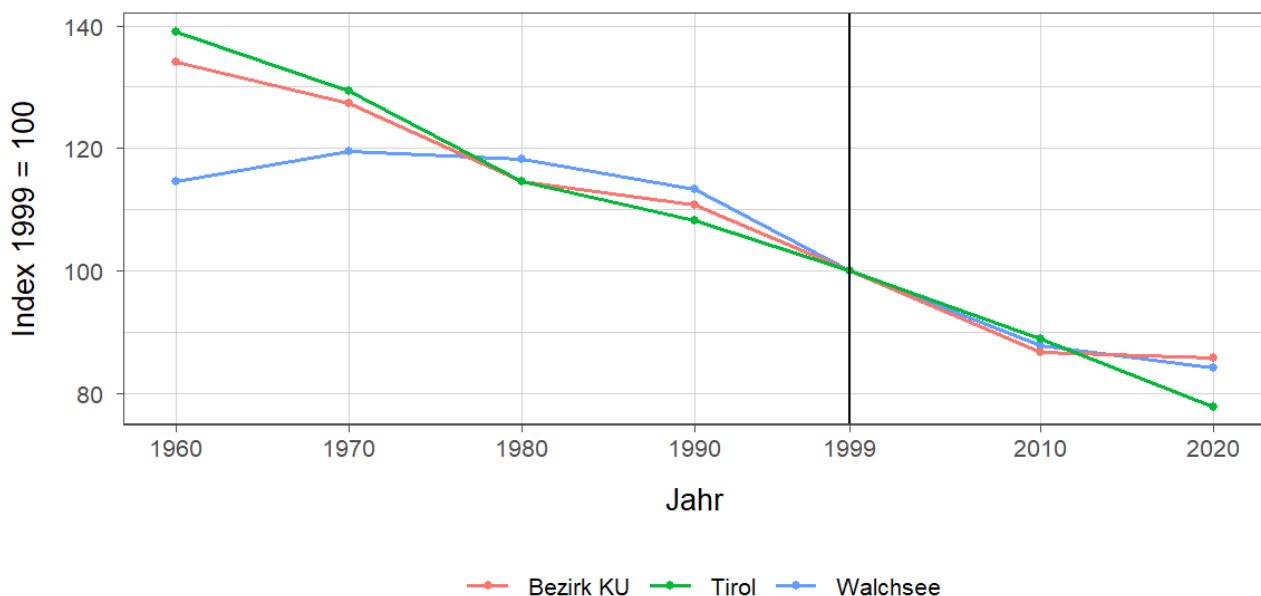


Tabelle 7.2: Betriebe nach Erwerbsart 2020

Erwerbsart	Betriebe			Anteil an allen Betrieben in %		
	Walchsee	Bezirk KU	Tirol	Walchsee	Bezirk KU	Tirol
Haupterwerb	32	910	4.749	46,4	43,4	33,4
Nebenerwerb	31	1.023	7.916	44,9	48,7	55,7
Pers.Gem.	-	48	322	-	2,3	2,3
jur. Person	6	118	1.228	8,7	5,6	8,6

Quelle: Statistik Austria, Agrarstrukturerhebung

Pers.Gem: Personengemeinschaften

jur. Person: Juristische Personen

Tabelle 7.3: Betriebe mit Erschwernispunkten 2020

EP-GR ¹	Betriebe			Anteil an allen Betrieben in %		
	Walchsee	Bezirk KU	Tirol	Walchsee	Bezirk KU	Tirol
EP-GR 1	12	441	2.015	17,4	21,0	14,2
EP-GR 2	27	314	2.268	39,1	15,0	16,0
EP-GR 3	3	331	2.265	4,3	15,8	15,9
EP-GR 4	4	207	2.803	5,8	9,9	19,7
keine Erschwernis	23	806	4.864	33,3	38,4	34,2

Quelle: Quelle: Statistik Austria, Agrarstrukturerhebung

¹ Zuordnung der Betriebe nach Erschwernispunkten

Bei der Agrarstrukturerhebung 2020 wurden analog zum Grünen Bericht die Betriebe nach ihren Erschwernispunkten den Erschwernispunktgruppen (EP-Gruppe 1 bis 4) zugeordnet. Die Erschwernispunkte-Gruppen (EP-Gruppen) setzen sich wie folgt zusammen:

EP-Gruppe 1: 5 bis 90 Erschwernispunkte

EP-Gruppe 2: 91 bis 180 Erschwernispunkte

EP-Gruppe 3: 181 bis 270 Erschwernispunkte

EP-Gruppe 4: über 270 (bis maximal 540) Erschwernispunkte

Die Zuordnung der Erschwernispunkte wird im Rahmen des jährlichen Mehrfachantrag-Flächen durchgeführt. Das System der Erschwernispunktgruppen (EP-Gruppen) ist nur bedingt mit den bisherigen Systemen der Einteilung bergbäuerlicher Betriebe bzw. Erschwernisbeurteilung vergleichbar. Betriebe mit weniger als 5 Erschwernispunkten werden in der in der Gruppe „Ohne Erschwernis“ ausgewiesen.

8 Tourismus

Tabelle 8.1: Nächtigungsentwicklung - Winter seit 1981

Jahr	Nächtigungen			Index 2001 = 100		
	Walchsee	Bezirk KU	Tirol	Walchsee	Bezirk KU	Tirol
1981	142.412	1.943.886	17.771.714	113,7	91,9	75,6
1991	177.361	2.141.075	21.774.674	141,7	101,2	92,6
2001	125.204	2.114.835	23.503.160	100,0	100,0	100,0
2011	115.540	2.051.117	24.830.645	92,3	97,0	105,6
2021	8.137	137.818	712.998	6,5	6,5	3,0
2023	92.545	2.022.201	25.707.235	73,9	95,6	109,4

Quelle: AdTLR, Raumordnung und Statistik, Tourismusstatistik

Abbildung 8.1: Nächtigungsentwicklung im Winter

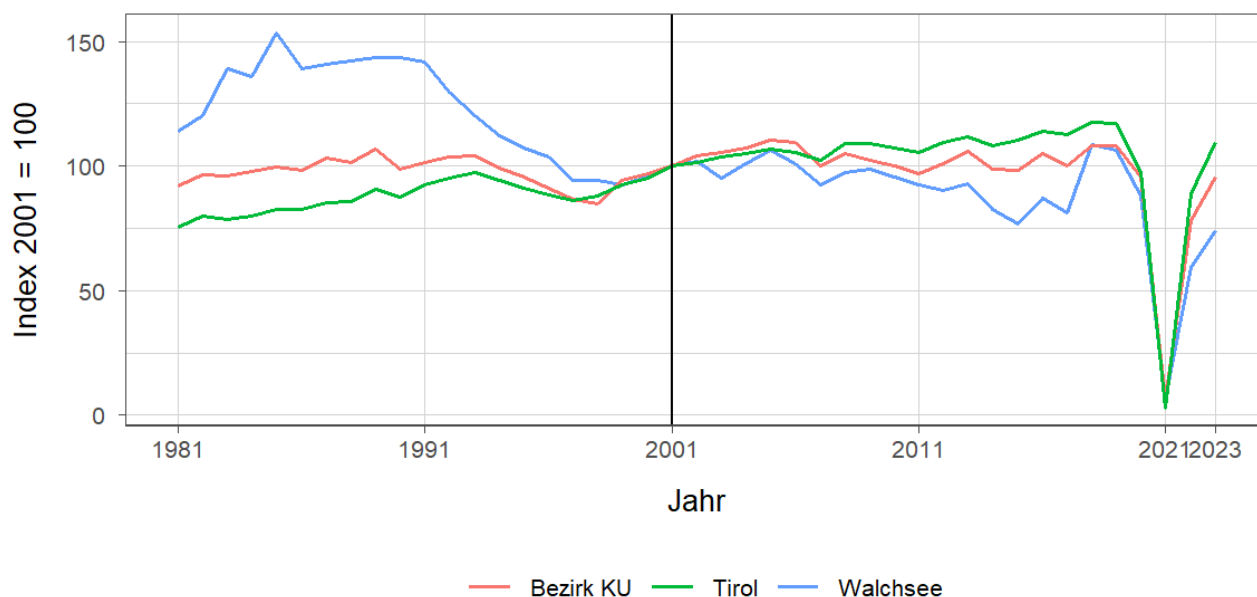


Tabelle 8.2: Nächtigungsentwicklung - Winter 2012 bis 2023

Jahr	Nächtigungen			Index 2012 = 100		
	Walchsee	Bezirk KU	Tirol	Walchsee	Bezirk KU	Tirol
2012	112.847	2.131.988	25.699.115	100,0	100,0	100,0
2013	116.476	2.236.481	26.220.929	103,2	104,9	102,0
2014	103.210	2.090.653	25.370.402	91,5	98,1	98,7
2015	96.039	2.081.697	25.960.806	85,1	97,6	101,0
2016	109.231	2.219.915	26.804.089	96,8	104,1	104,3
2017	101.913	2.117.717	26.463.873	90,3	99,3	103,0
2018	136.030	2.290.156	27.583.016	120,5	107,4	107,3
2019	133.377	2.289.522	27.485.847	118,2	107,4	107,0
2020	110.123	2.025.658	22.925.568	97,6	95,0	89,2
2021	8.137	137.818	712.998	7,2	6,5	2,8
2022	74.416	1.650.990	20.909.636	65,9	77,4	81,4
2023	92.545	2.022.201	25.707.235	82,0	94,9	100,0

Quelle: AdTLR, Raumordnung und Statistik, Tourismusstatistik

Tabelle 8.3: Nächtigungen nach Unterkunftsarten - Winter 2023

Kategorie	Nächtigungen			in %		
	Walchsee	Bezirk KU	Tirol	Walchsee	Bezirk KU	Tirol
Gewerblich	66.958	1.406.502	19.043.511	72,4	69,6	74,1
davon ***** / ****	38.723	603.404	8.849.552	41,8	29,8	34,4
***	6.262	325.985	3.912.344	6,8	16,1	15,2
** / *	8.268	224.591	2.302.416	8,9	11,1	9,0
Fewo gewerblich	13.705	252.522	3.979.199	14,8	12,5	15,5
Privat	7.578	94.079	814.588	8,2	4,7	3,2
Fewo privat	15.342	456.841	4.978.196	16,6	22,6	19,4
Campingplätze	2.293	23.671	412.652	2,5	1,2	1,6
Sonst. Unterkünfte	G	41.108	458.288	G	2,0	1,8
Gesamt	92.545	2.022.201	25.707.235	100,0	100,0	100,0

Quelle: Quelle: AdTLR, Raumordnung und Statistik, Tourismusstatistik

G = Geheim, da weniger als 3 Betriebe vorhanden

Tabelle 8.4: Nächtigungsentwicklung - Sommer seit 1981

Jahr	Nächtigungen			Index 2001 = 100		
	Walchsee	Bezirk KU	Tirol	Walchsee	Bezirk KU	Tirol
1981	327.964	3.420.920	23.095.058	168,2	157,7	135,8
1991	369.455	3.345.083	23.561.062	189,5	154,2	138,5
2001	194.983	2.169.220	17.006.337	100,0	100,0	100,0
2011	195.280	2.124.427	18.068.597	100,2	97,9	106,2
2021	210.020	2.338.136	19.865.249	107,7	107,8	116,8
2023	238.813	2.663.450	22.788.556	122,5	122,8	134,0

Quelle: AdTLR, Raumordnung und Statistik, Tourismusstatistik

Abbildung 8.2: Nächtigungsentwicklung im Sommer

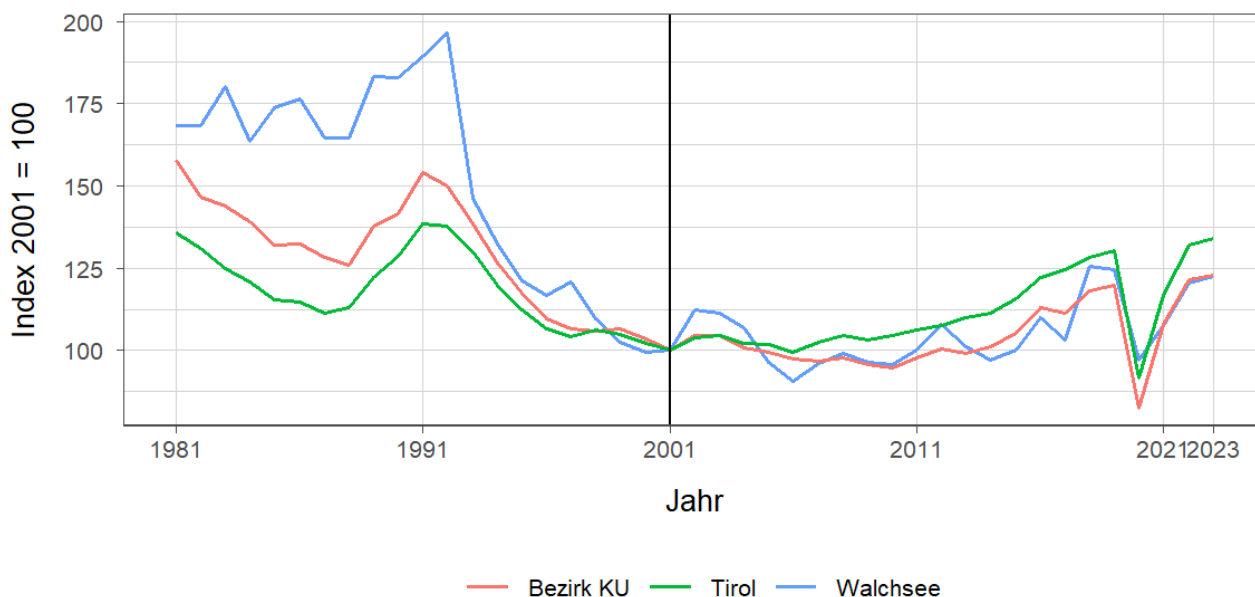


Tabelle 8.5: Nächtigungsentwicklung - Sommer 2012 bis 2023

Jahr	Nächtigungen			Index 2012 = 100		
	Walchsee	Bezirk KU	Tirol	Walchsee	Bezirk KU	Tirol
2012	210.664	2.178.038	18.325.187	100,0	100,0	100,0
2013	196.957	2.152.607	18.727.354	93,5	98,8	102,2
2014	189.227	2.194.925	18.959.548	89,8	100,8	103,5
2015	195.029	2.284.935	19.676.251	92,6	104,9	107,4
2016	214.408	2.452.737	20.796.138	101,8	112,6	113,5
2017	201.394	2.418.321	21.193.135	95,6	111,0	115,7
2018	244.980	2.565.326	21.806.765	116,3	117,8	119,0
2019	242.872	2.599.865	22.163.110	115,3	119,4	120,9
2020	189.407	1.792.911	15.580.308	89,9	82,3	85,0
2021	210.020	2.338.136	19.865.249	99,7	107,4	108,4
2022	235.131	2.636.492	22.448.264	111,6	121,0	122,5
2023	238.813	2.663.450	22.788.556	113,4	122,3	124,4

Quelle: AdTLR, Raumordnung und Statistik, Tourismusstatistik

Tabelle 8.6: Nächtigungen nach Unterkunftsarten - Sommer 2023

Kategorie	Nächtigungen			in %		
	Walchsee	Bezirk KU	Tirol	Walchsee	Bezirk KU	Tirol
Gewerblich	145.302	1.725.262	15.781.623	60,8	64,8	69,3
davon **** / ****	87.061	780.604	7.888.227	36,5	29,3	34,6
***	13.255	419.777	3.470.892	5,6	15,8	15,2
** / *	19.821	222.385	1.743.642	8,3	8,3	7,7
Fewo gewerblich	25.165	302.496	2.678.862	10,5	11,4	11,8
Privat	14.064	116.546	633.879	5,9	4,4	2,8
Fewo privat	33.060	493.752	3.615.238	13,8	18,5	15,9
Campingplätze	45.852	255.379	1.898.422	19,2	9,6	8,3
Sonst. Unterkünfte	G	72.511	859.394	G	2,7	3,8
Gesamt	238.813	2.663.450	22.788.556	100,0	100,0	100,0

Quelle: Quelle: AdTLR, Raumordnung und Statistik, Tourismusstatistik
 G = Geheim, da weniger als 3 Betriebe vorhanden

Abbildung 8.3: Nächtigungenentwicklung im Vergleich Winter zu Sommer

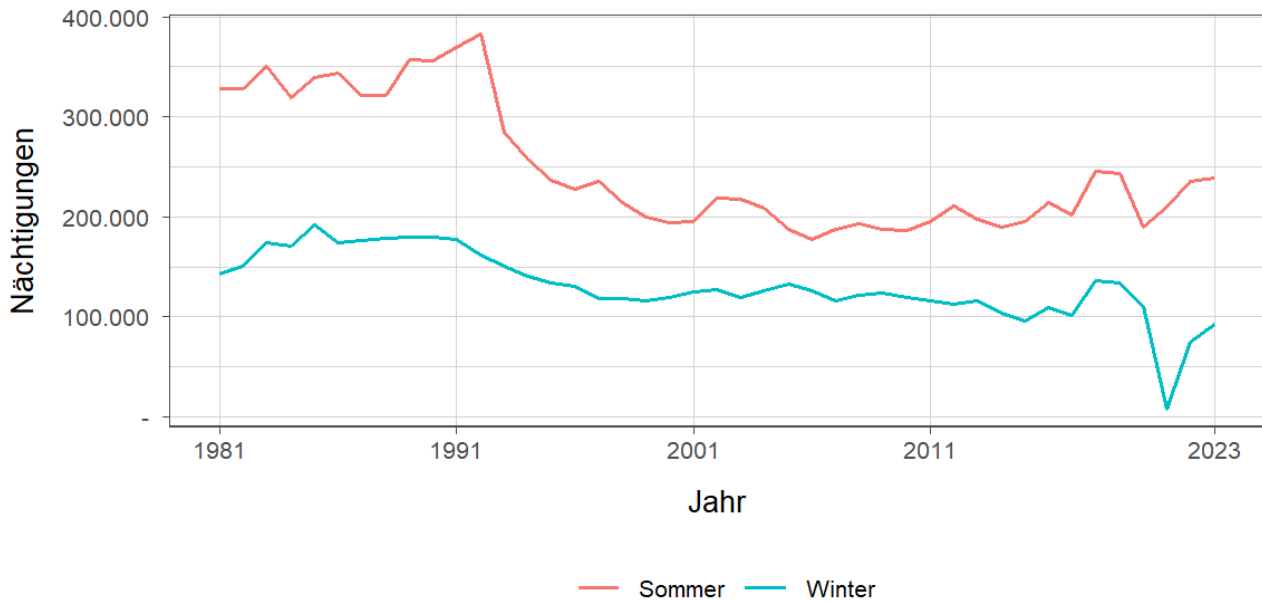


Tabelle 8.7: Betten - Winter 2023

Kategorie	Betten Winter			in %		
	Walchsee	Bezirk KU	Tirol	Walchsee	Bezirk KU	Tirol
Gewerblich	1.217	21.025	224.822	65,8	62,5	65,8
davon **** / ****	708	7.479	90.088	38,3	22,2	26,4
***	98	5.191	47.047	5,3	15,4	13,8
** / *	163	3.837	33.308	8,8	11,4	9,8
Fewo gewerblich	248	4.518	54.379	13,4	13,4	15,9
Privat	193	2.485	19.168	10,4	7,4	5,6
Fewo privat	371	8.955	84.979	20,1	26,6	24,9
Sonst. Unterkünfte	68	1.196	12.495	3,7	3,6	3,7
Gesamt	1.849	33.661	341.464	100,0	100,0	100,0

Quelle: Quelle: AdTLR, Raumordnung und Statistik, Tourismusstatistik
 G = Geheim, da weniger als 3 Betriebe vorhanden

Tabelle 8.8: Betten - Sommer 2023

Kategorie	Betten Sommer			in %		
	Walchsee	Bezirk KU	Tirol	Walchsee	Bezirk KU	Tirol
Gewerblich	1.202	20.814	217.717	64,1	61,6	64,6
davon ***** / ****	708	7.463	86.552	37,8	22,1	25,7
***	100	5.169	46.198	5,3	15,3	13,7
** / *	163	3.679	32.060	8,7	10,9	9,5
Fewo gewerblich	231	4.503	52.907	12,3	13,3	15,7
Privat	215	2.483	18.506	11,5	7,3	5,5
Fewo privat	389	8.859	82.554	20,8	26,2	24,5
Sonst. Unterkünfte	68	1.646	18.363	3,6	4,9	5,4
Gesamt	1.874	33.802	337.140	100,0	100,0	100,0

Quelle: Quelle: AdTLR, Raumordnung und Statistik, Tourismusstatistik

G = Geheim, da weniger als 3 Betriebe vorhanden

Tabelle 8.9: Auslastung 2023

Kategorie	Auslastung in % ¹					
	Walchsee		Bezirk KU		Tirol	
	Winter	Sommer	Winter	Sommer	Winter	Sommer
Gewerblich	30,4	65,7	37,0	45,0	46,8	39,4
davon ***** / ****	30,2	66,8	44,6	56,8	54,3	49,5
***	35,3	72,0	34,7	44,1	45,9	40,8
** / *	28,0	66,1	32,3	32,9	38,2	29,6
Fewo gewerblich	30,5	59,2	30,9	36,5	40,4	27,5
Privat	21,7	35,6	20,9	25,5	23,5	18,6
Fewo privat	22,8	46,2	28,2	30,3	32,4	23,8
Sonst. Unterkünfte	G	G	19,0	23,9	20,3	25,4
Gesamt	27,0	56,0	32,8	38,7	40,9	33,7

Quelle: Quelle: AdTLR, Raumordnung und Statistik, Tourismusstatistik

¹ Winter: 100 Prozent entsprechen 181 (bzw. 182 im Schaltjahr) Vollbelegungstagen

Sommer: 100 Prozent entsprechen 184 Vollbelegungstagen

Aus Datenverfügbarkeitsgründen wurde die Auslastung mit der Bettenzahl des Vorjahres berechnet

G = Geheim, da weniger als 3 Betriebe vorhanden

9 Grundversorgung der Tiroler Bevölkerung

Tabelle 9.1: Einrichtungen zur Grundversorgung der Tiroler Bevölkerung 2023

Einrichtungen	Walchsee	Bezirk KU	Tirol
Nahversorger	2	101	690
Verkaufsfläche der Nahversorger (in m ²)	1.030	52.469	356.831
Verkaufsfläche (in m ² /Einwohner)	0	0	0
Metzger	1	18	149
Baecker	-	63	374
Polizeiinspektion	-	9	78
Praktischer_Arzt	1	74	674
Zahnheilkunde	-	61	427
Apotheke	-	18	131
Hausapotheke	1	7	55
Altersheim	-	15	93
Postamt	-	4	37
Postpartner	1	17	114
Bankfiliale	2	77	409
Tankstelle	1	52	304
Kinderkrippe	1	49	310
Kindergarten	1	62	484
Hort	1	12	114
Volksschule	1	40	351
Mittelschule	-	17	106
Sonderschule	-	2	20
Poly	-	4	28
AHS	-	3	27

Quelle: Quelle: AdTLR, Raumordnung und Statistik, Tourismusstatistik, Erhebung zur Grundversorgung der Tiroler Bevölkerung

10 Gemeindefinanzen

Tabelle 10.1: Eigene Steuern ¹

Jahr	Steuern in Tsd. Euro			Index 2013 = 100		
	Walchsee	Bezirk KU	Tirol	Walchsee	Bezirk KU	Tirol
2013	624	50.668	352.594	100,0	100,0	100,0
2014	671	49.256	332.524	107,5	97,2	94,3
2015	620	51.591	345.545	99,4	101,8	98,0
2016	569	54.462	360.435	91,1	107,5	102,2
2017	651	56.840	373.058	104,4	112,2	105,8
2018	679	59.956	388.551	108,7	118,3	110,2
2019	804	62.718	405.946	128,9	123,8	115,1
2020	872	63.760	400.991	139,8	125,8	113,7
2021	830	65.545	400.778	133,1	129,4	113,7
2022	906	72.277	446.231	145,2	142,6	126,6

Quelle: AdTLR, Abt. Gemeinden, Die Finanzlage der Gemeinden Tirols

Tabelle 10.2: Eigene Steuern pro Einwohner

Jahr	Pro Einwohner in Euro			Index 2013 = 100		
	Walchsee	Bezirk KU	Tirol	Walchsee	Bezirk KU	Tirol
2013	344	490	488	100,0	100,0	100,0
2014	362	473	456	105,3	96,4	93,4
2015	332	489	467	96,5	99,7	95,7
2016	299	508	483	87,0	103,6	98,9
2017	347	524	497	100,8	106,8	101,7
2018	355	547	515	103,1	111,5	105,4
2019	415	569	536	120,7	116,0	109,7
2020	427	574	528	124,2	117,0	108,0
2021	391	585	525	113,6	119,3	107,4
2022	422	639	579	122,6	130,3	118,5

Quelle: AdTLR, Abt. Gemeinden, Die Finanzlage der Gemeinden Tirols

¹ Ausschließliche Gemeindeabgaben i. S. des Finanzausgleichsgesetzes
(Grundsteuer A und B, Kommunalsteuer, Sonstige Steuern)

Abbildung 10.1: Entwicklung der Eigenen Steuern

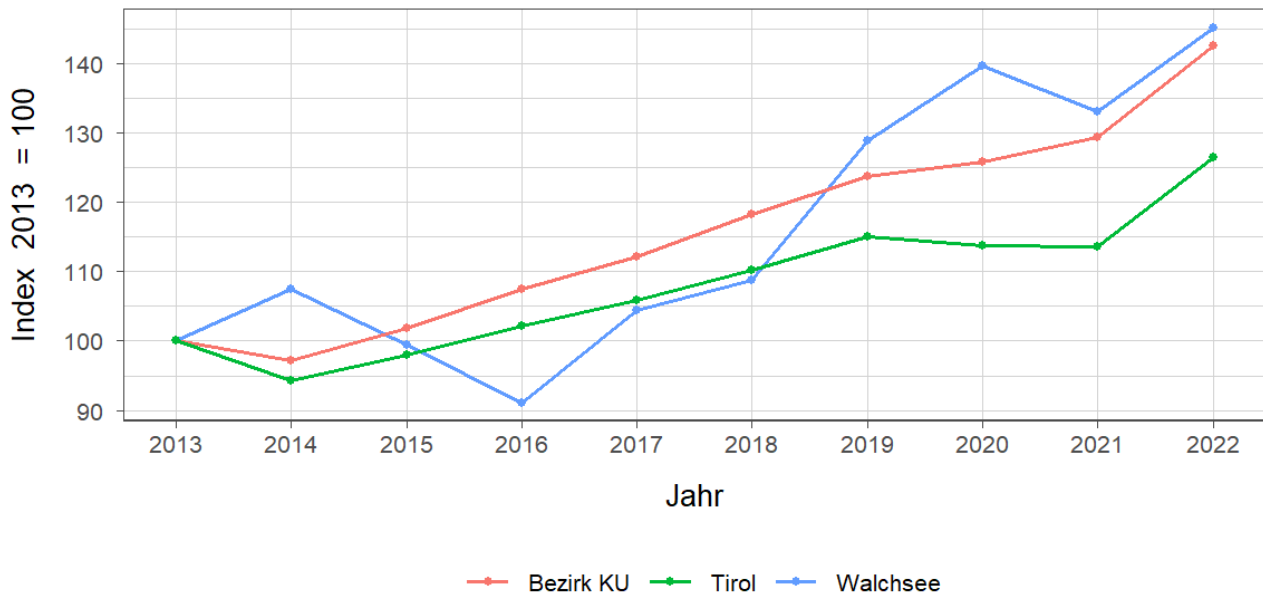


Tabelle 10.3: Abgabenertragsanteile ¹

Jahr	Abgabenertragsanteile in Tsd. Euro			Index 2013 = 100		
	Walchsee	Bezirk KU	Tirol	Walchsee	Bezirk KU	Tirol
2013	1.383	81.218	613.323	100,0	100,0	100,0
2014	1.754	91.551	696.908	126,9	112,7	113,6
2015	1.833	96.483	733.155	132,6	118,8	119,5
2016	1.856	99.152	751.116	134,2	122,1	122,5
2017	1.847	99.649	756.870	133,6	122,7	123,4
2018	1.968	105.247	792.641	142,3	129,6	129,2
2019	2.033	114.180	851.034	147,0	140,6	138,8
2020	1.964	105.108	777.780	142,0	129,4	126,8
2021	2.264	123.670	907.213	163,7	152,3	147,9
2022	2.598	141.363	1.031.610	187,9	174,1	168,2

Quelle: AdTLR, Abt. Gemeinden, Die Finanzlage der Gemeinden Tirols

Tabelle 10.4: Abgabenertragsanteile pro Einwohner

Jahr	Pro Einwohner in Euro			Index 2013 = 100		
	Walchsee	Bezirk KU	Tirol	Walchsee	Bezirk KU	Tirol
2013	762	786	849	100,0	100,0	100,0
2014	947	878	956	124,2	111,7	112,6
2015	981	915	992	128,7	116,4	116,8
2016	976	925	1.007	128,0	117,6	118,5
2017	984	918	1.008	129,0	116,8	118,6
2018	1.029	960	1.050	135,0	122,1	123,6
2019	1.050	1.035	1.123	137,7	131,7	132,2
2020	962	946	1.023	126,2	120,4	120,5
2021	1.066	1.104	1.187	139,8	140,5	139,8
2022	1.209	1.250	1.337	158,6	159,0	157,5

Quelle: AdTLR, Abt. Gemeinden, Die Finanzlage der Gemeinden Tirols

¹ Anteile der Gemeinden an den gemeinschaftlichen Bundesabgaben lt. Finanzausgleichsgesetzes

Abbildung 10.2: Entwicklung der Abgabenertragsanteile

